



社会福祉法人刈谷田福祉会

地域密着型複合施設

# みやざわ苑



共に生き、共に育み

尊敬の心、感謝の心、謙虚な心の

サービスの提供に努めます。

<http://miyazawaen-kariyada.jp/>



みやざわ苑ホームページ  
QRコード

## 施設概要

- 施設種別
- ・特別養護老人ホーム 29名  
(地域密着型介護老人福祉施設)
  - ・認知症グループホーム 18名  
(認知症対応型共同生活介護)

新潟県



住所 〒940-0233 長岡市栃尾宮沢1778番地

敷地建物 敷地面積 5407㎡

建物床面積 1階1513㎡ 2階 1317㎡

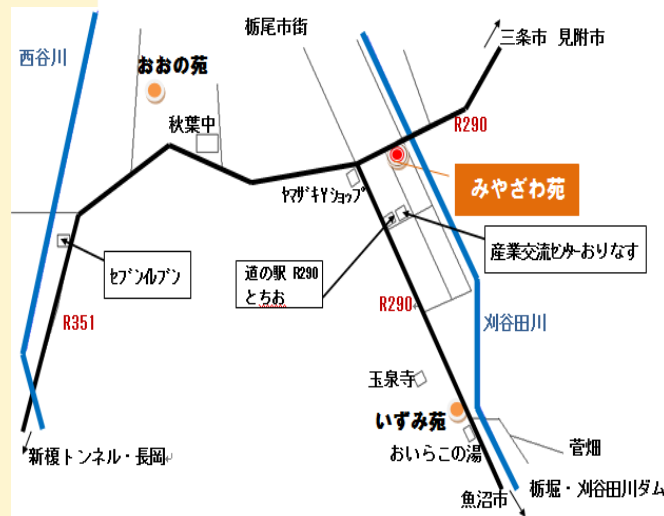
## お問い合わせ

- ・特別養護老人ホームみやざわ苑  
介護保険事業者番号1590200588  
TEL : 0258-52-2500 FAX : 0258-52-2501  
Mail : tokuyou@miyazawaen-kariyada.jp
- ・グループホームみやざわ苑  
介護保険事業者番号1590200596  
TEL : 0258-52-0051 FAX : 0258-52-2501  
Mail : gh@miyazawaen-kariyada.jp

## アクセス



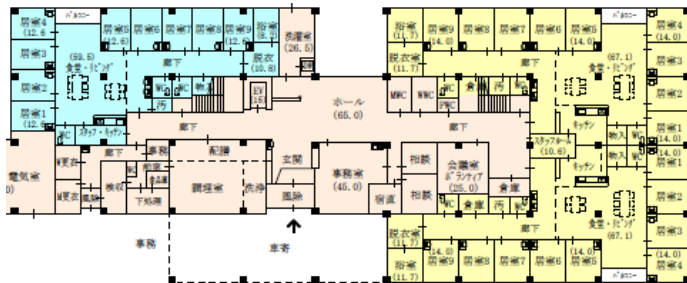
- 「長岡駅」から車で約30分
- 「道の駅R290とちお」から徒歩2分
- 「産業交流センターおりなすから」徒歩1分
- 「北越後観光バス」 栃尾＝栃堀・栗山沢線「おりなす」下車徒歩2分



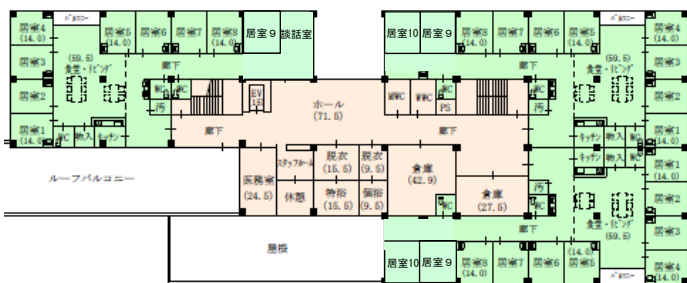
## 居室・滞在室

- 1階 認知症グループホーム  
個室18 (1室約8畳)  
交流ホール・事務室ほか
- 2階 特別養護老人ホーム  
個室29 (1室約8.5畳) 交流ホール

1階



2階





# ご利用料金について

## 利用者負担1割の場合の概算

### 特別養護老人ホームみやざわ苑

- 第1段階(「介護保険負担限度額認定証」で食費が1日300円)  
約50,220円(高額介護サービス費適用後の月額)
- 第2段階(「介護保険負担限度額認定証」で食費が1日390円)  
約53,010円(高額介護サービス費適用後の月額)
- 第3段階(「介護保険負担限度額認定証」で食費が1日650円)  
約85,860円(高額介護サービス費適用後の月額)
- 第4段階(「介護保険負担限度額認定証」の無いかた)  
約147,000円 ~ 約152,000円(高額介護サービス費適用後の月額)  
(利用者負担2~3割のかた158,236円(高額介護サービス費適用後))



### グループホームみやざわ苑

要介護度区分	1か月(30日)					
	1割負担分	食材料費	光熱水費	居室料(家賃)	預り金管理料	利用者負担金合計
要支援2	27,716	30,000	15,000	43,600	500	116,816
要介護1	27,853	30,000	15,000	43,600	500	116,953
要介護2	29,052	30,000	15,000	43,600	500	118,152
要介護3	29,875	30,000	15,000	43,600	500	118,975
要介護4	30,423	30,000	15,000	43,600	500	119,523
要介護5	31,005	30,000	15,000	43,600	500	120,105

★利用者負担2~3割のかたは高額サービス費の適用で月額最高133,500円まで

※生活保護受給者の居室料は、生活保護法に基づく 住宅扶助額上限額と同額です  
※ご希望により「紙おむつ」、「寝具」、等を使用した場合は別途実費をいただきます。

万全の体制と設備で、安心・安全な サービスのご提供をお約束します。



## 入居・利用申込みについて

★下記必要書類の添付をお願いします。

- ※申し込みは、長岡市民に限りです
- ※必要書類(様式)は、ホームページからダウンロードできます

入居・利用申込み必要書類

- ◎共通(下記2事業とも)  
・介護保険被保険者証の写し

- 特別養護老人ホーム  
①入居申込書 ②介護支援専門員意見書

- 認知症グループホーム  
①入居申込書 ②認知症の診断がわかるもの  
(診断書や主治医意見書の写し等)



## 特別養護老人ホーム

地域密着型介護老人福祉施設入所者生活介護  
(要介護1~5の方 ただし要介護1, 2は特例のみ)

自宅での生活が困難な人が、施設に入居し  
食事・入浴・排せつなどの生活介護を受けられるサービスです。

各ユニット(9~10人の小集団)に固定配置された顔なじみのスタッフが、入居者の個性や生活リズムを尊重した暮らしをサポートします。

定員29人の小規模の特別養護老人ホームです。

※空床型短期入所も行っていきます。



## 認知症グループホーム

(介護予防) 認知症対応型共同生活介護  
(要支援2、要介護1~5の方)

認知症の人が9人以下の少人数で家庭的な環境で共同生活を送ります。

家事などそれぞれの能力に応じて、できることを役割とし、その人の日常生活のできない部分について介護職員から介助を受けながら生活を送るサービスです。

一般的にはグループホームと呼ばれています。